

AKTION!!!

Waffen - Wertschutzschränke Modelle "München-Freising" (Mehrzweck) besonders massive Ausführung Keine vorstehenden Beschläge und Scharniere

nach Euro VdS 2450/EN 1143-1 Klasse I und Klasse I nach Euro-Norm PN-EN 1143-1:2006,
Zertifikat-Nr. P41/117/16/2007 (2517), geprüft und zertifiziert von IMP

Versicherungsschutz: priv. bis € 65.000,- und gew. Bis € 20.000,- bei fach- und sachgerechter Verankerung im Boden (Unverbindliche Richtwerte, sprechen Sie mit Ihrer Versicherung).

Der Einbau von EMA-Komponenten (doppelte Versicherungssumme) ist gg. Aufpreis möglich. Diese mehrwandige Schrankkonstruktion, bietet einen definierten Einbruchschutz von 30/50 Ru gegen Angriffe mit mechanischen u. thermisch wirkend. Einbruchwerkzeugen nach VdS 2450/EN 1143-1 Klasse I. Verriegelung über DB-Schloss (inkl. zwei Schlüsseln). Beschläge bündig mit Tür. Serienmäßig (außer Modell 56300) mit Innentresor mit Zyl.-Schloß 200 mm hoch. Waffeneinstellhöhe unter Innentresor: 1259 mm hoch. Waffenhalter aus Schaumstoff. Serienmäßig 1 verstellbarer Fachboden mit Aussparung im hinteren Drittel zur Waffendurchführung. Standardlackierung: RAL 7035 grau bzw. RAL 6020 grün (bitte bei der Bestellung angeben!) Sonderlackierung gegen Aufpreis möglich!

Bis 11 Langwaffen, Kurzwaffen unbeschränkt und Munition ohne räumliche Trennung (Schrank muss verankert werden!).



Mechanisches
ZK Schloss
Art. Nr.: 56320



DFS Schloss
Art. Nr.: 56321
Art. Nr.: 56322
Art. Nr.: 56333



Abb. 56302
und Art.-Nr. 56324 Trennwand
(nur Waffenh.) gg. Mehrpreis

Sondermasse und Ausführungen gg. Mehrpreis

Art.-Nr.	Modell	Außenmaße mm			Waffenhalter Anzahl	Gewicht kg
		H	B	T		
56300	MÜNCHEN FREISING	1350	496	500	7	280,0
56301	MÜNCHEN FREISING	1536	496	560	7	325,0
56302	MÜNCHEN FREISING	1536	736	560	11	400,0
56303	MÜNCHEN FREISING	1836	736	560	11	510,0
56320	mech. Zahlenkomb.schloss versenkt, 1 Mio Verstellmöglichkeiten, anst. DB-Schloss, gg. Mehrpreis					
56321	Elektronikschloß DFS S Plus (1 Master- und bis zu 99 Benutzer-Code, umstellbar, Ereignisspeicher mit bis zu 4050 Ereignissen versenkt, mit elektr. Revision, anst. DB-Schloß gg. Mehrpreis, Ereignisspeicher mittels Software und Kabel über Laptop auslesbar (siehe Art.-Nr. 56330)					
56322	Elektronikschloß DFS S (1 Master- und bis zu 99 Benutzer-Code, umstellbar, Ereignisspeicher mit bis zu 4050 Ereignissen versenkt, ohne Revision, anst. DB-Schloß gg. Mehrpreis, Ereignisspeicher mittels Software und Kabel über Laptop auslesbar (siehe Art.-Nr. 56330)					
56323	Staufach auf TV - Blech, gegen Mehrpreis.					
56324	Trennwand mit 3 verstellb. Fachb. anstatt vollständigem Waffenteil (Zahl der gewünschten Waffenh. Angeben), die dadurch wegfallenden Waffenhalter werden mitgeliefert, sodaß ein späteres Umrüsten auf Waffenteil möglich ist. gegen Mehrpreis					
56326	je 1 zusätzlicher Waffenhalter auf linker oder rechter Seitenwand.					
56330	CD-ROM und Auslese kabel, Programmierung von Schliess- und Sperrzeiten, Schlossauslesung					
56331	Einbau von EMA Komponenten (KSM, Prüfsender, Abreißender, Schlossriegelkontakt, Türkontakt, Verteiler, Zuteilungskabel usw.) gegen Mehrpreis (Innenbreite verringert sich um 40mm)					
56332	Spezial-Waffenhalter aus Vollgummi mit hohem Kautschukanteil anst. serienm. Schaumstoffhalter					
56333	Elektronikschloß DFS SB (1 Master + 9 Benutzer), umstellbar, anst. DB-Schloß gg. Mehrpreis					

Gewichts, Farb- und Maßangaben sind unverbindlich. Irrtum, Gewichts-, Maß- und Farbveränderungen vorbehalten. Geringe Gewichts-, Farb- und Maßabweichungen sind produktionsbedingt. Technische Änderungen vorbehalten.

Grundausrüstung: Haupttür: DB-Schloss VdS Klasse 1 mit 2 Schlüsseln (Länge 95mm), Klappgriff Kunststoff schwarz, versenkt flächenbündig, Türöffnungswinkel 90°, Innentresor mit Zyl.-Schloss mit 2 Schlüsseln (ausser Modell 56300) 2 Bohrung Boden (Schränk muss verankert werden), Türanschlag rechts (Türanschlag links auf Wunsch ohne Mehrpreis), Lackierung RAL 7035 (RAL 6020 auf Wunsch ohne Mehrpreis)

Baureihe "München - Freising" GRAD I

FARBE Außenmaße ca.: HxBxT [mm]

FARBE Innenmaße ca.: HxBxT [mm]

FARBE Lichte Türdurchgangsmaße ca.: HxBxT [mm]

Größenaufstellung mit detaillierten Angaben (Standardausführung)

Art.-Nr.	Außenhöhe	Außenbreite	Außentiefe	Innenhöhe unter Innentresor	Innenbreite	Innentiefe	lichte Türdurchgangs-Höhe in mm	lichte Türdurchgangs-Breite in mm	lichte Innentiefe von TV-Blech bis Rückwand in mm	Außentiefe Korpus + Tür bei 90° in mm	Außenbreite + Überstand des Schlüssels bei 90° in mm	Abstand von Unterkante Innentresor bis zum letzten Raster der Trägerleisten in mm	Abstand vom Boden bis zum ersten Raster der Trägerleisten in mm	Türverriegelung			
														Bolzen / Zahl			Hinten
														Vorn	Abstand mm	Ober/ unten	
A	B	C	D	E	F	G	H	I	J	K	Q	R					
56300	1350	496	500	1259*	424	346	1244	318	381	902	530	67	1042	5	180	2/2	3
56301	1536	496	560	1263	424	406	1430	318	381	962	530	53	1042	5	180	2/2	3
56302	1536	736	560	1263	664	406	1430	558	381	1202	770	53	1042	5	180	2/2	3
56303	1836	736	560	1563	664	406	1730	558	381	1202	770	53	1042	5	180	2/2	3

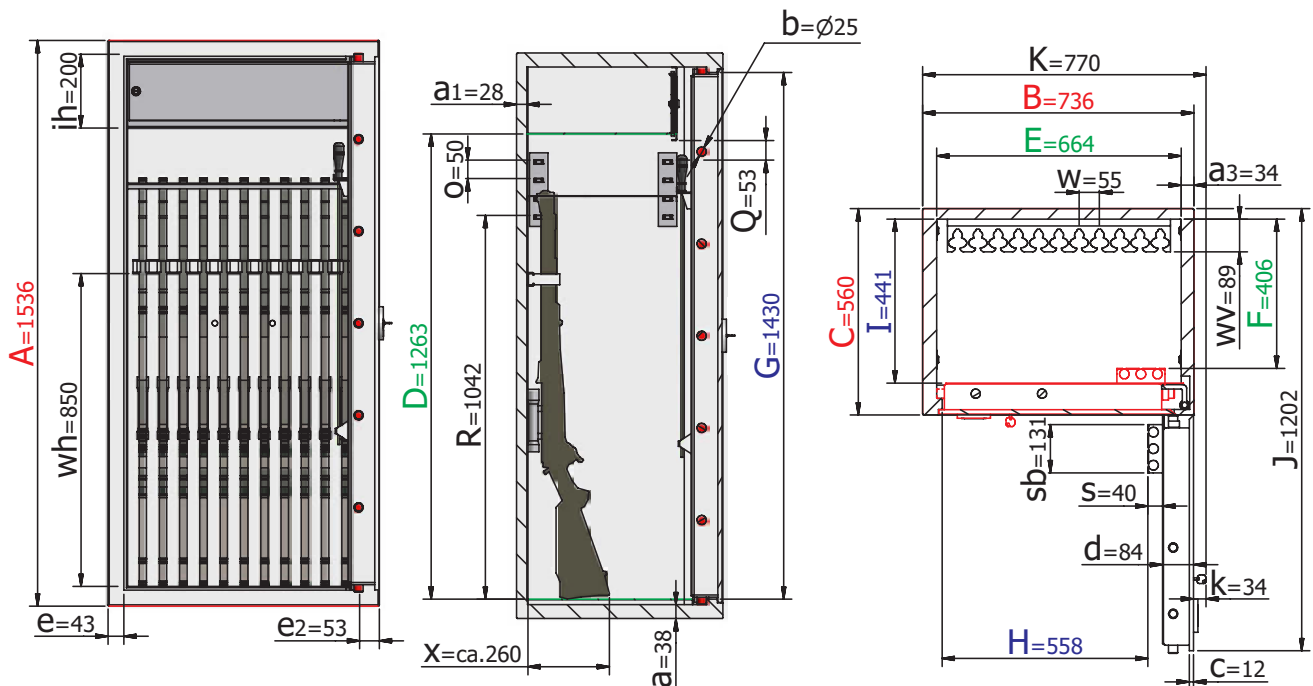
* ist ohne Innentresor

Art.-Nr. 56302 Standardausführung

Frontalansicht

Seitenansicht

Draufsicht



ca. Abstand von Rückwand bis Vorderkante
Gewehrchaft bei Waffe mit Zielfernrohr (je nach
Waffenlänge und Durchmesser Zielfernrohr unterschiedlich)

Einrichtung:

- Oben Innentresor 200mm H mit Zyl.-Schloss.
- 11 Waffenhalter mit 55-er Abstand auf der Rückwand.
- 1 verstellbarer Fachboden mit Aussparung unter Innentresor
- Putzstockhalter auf Innentür.

Legende

Wandungsstärke	Rückwandstärke	rechte Seitenwandstärke	Bolzendurchmesser	Türblattstärke	Gesamt-Türstärke	Rahmenstärke	rechte Rahmenstärke	Vorstand des Beschlages bzw. Schlüssels
a	a1	a3	b	c	d	e	e2	k
Innentresorhöhe	Rasterabstand der Trägerleiste	Vorstand des Putzstockhalters	Breite des Putzstockhalters	Waffenhalterabstand	Waffenhalterhöhe	Waffenhaltervorstand	Vorstand der Waffe	
ih	o	s	sb	w	wh	wv	x	

Gewichts, Farb- und Maßangaben sind unverbindlich. Irrtum, Gewichts-, Maß- und Farbveränderungen vorbehalten. Geringe Gewichts-, Farb- und Maßabweichungen sind produktionsbedingt. Technische Änderungen vorbehalten.

Baureihe "München - Freising" GRAD I

FARBE Außenmaße ca.: HxBxT [mm]

FARBE Innenmaße ca.: HxBxT [mm]

FARBE Lichte Türdurchgangsmaße ca.: HxBxT [mm]

Größenaufstellung mit detaillierten Angaben (Komplettausstattung gegen Mehrpreis)

Art.-Nr.	Außenhöhe	Außenbreite	Außentiefe	Innenhöhe unter Innentresor	Innenbreite	Innentiefe	lichte Türdurchgangs-Höhe in mm	lichte Türdurchgangs-Breite in mm	lichte Innentiefe von TV-Blech bis Rückwand in mm	Außentiefe Korpus + Tür bei 90° in mm	Außenbreite + Überstand des Schlüssel bei 90° in mm	Abstand von Unterkante Innentresor bis zum letzten Raster der Trägerleiste in mm	Abstand vom Boden bis zum ersten Raster der Trägerleiste (Waffenenteil) in mm	Abstand vom Boden bis zum ersten Raster der Trägerleiste (Regalteil) in mm	Türverriegelung			
															Bolzen / Zahl			Hinten
															Vorn	Abstand mm	Oben/ unten	
56300	A 1350	B 496	C 500	D 1259*	E 418	F 306	G 1244	H 278	I 381	J 902	K 530	Q 67	R_L 1042	R_R 92	5	180	2/2	3
56301	A 1536	B 496	C 560	D 1263	E 418	F 366	G 1430	H 278	I 441	J 962	K 530	Q 53	R_L 1042	R_R 92	5	180	2/2	3
56302	A 1536	B 736	C 560	D 1263	E 658	F 366	G 1430	H 518	I 441	J 1202	K 770	Q 53	R_L 1042	R_R 92	5	180	2/2	3
56303	A 1836	B 736	C 560	D 1563	E 658	F 366	G 1730	H 518	I 441	J 1202	K 770	Q 53	R_L 1042	R_R 92	5	180	2/2	3

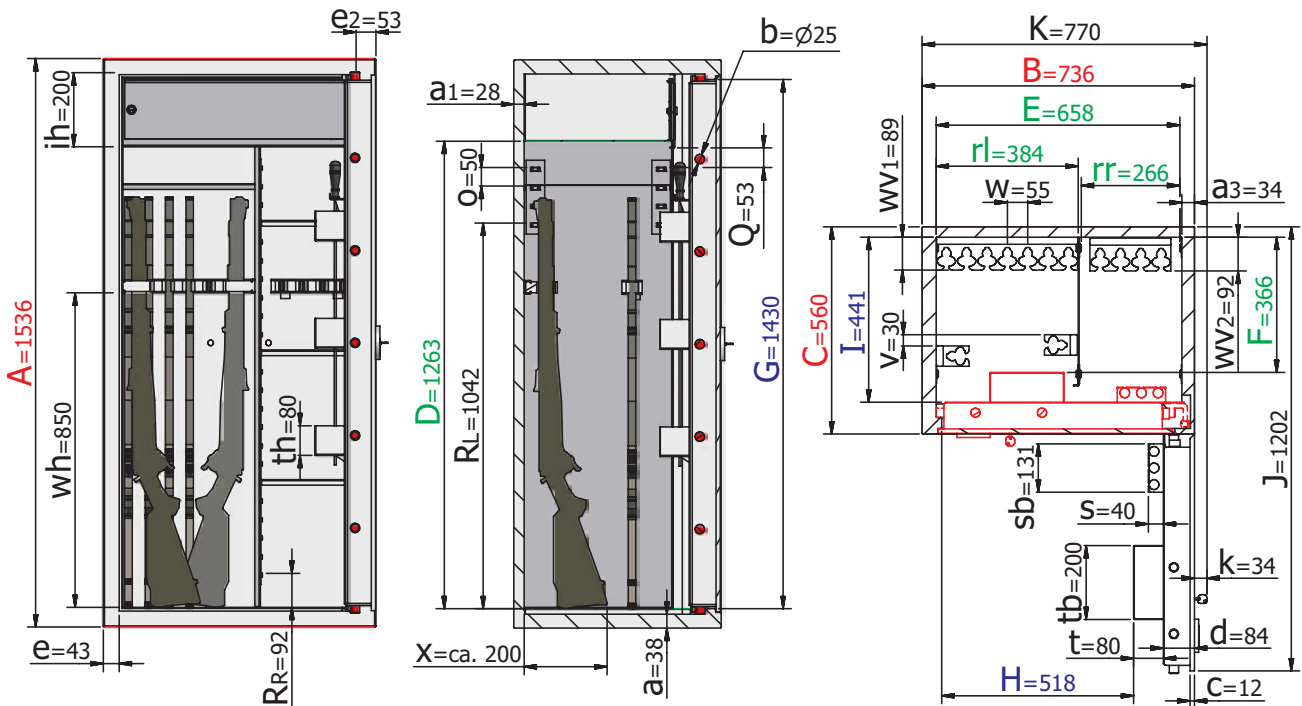
* ist ohne Innentresor

Art.-Nr. 56302 mit Art.-Nr. 56324, Art.-Nr. 56326 u. mit 3 x Art.-Nr. 56323 Komplettausstattung gg. Mehrpr.

Frontalansicht

Seitenansicht

Draufsicht



ca. Abstand von Rückwand bis Vorderkante Gewehrchaft bei Waffe ohne Zielfernrohr (je nach Waffenlänge und Typ unterschiedlich)

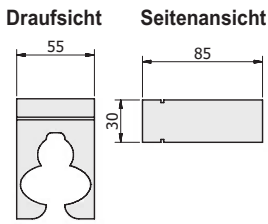
Einrichtungsergänzungen:
(siehe Zubehör auf Vorderseite gg. Mehrpreis)

- Unter Innentresor Trennwand.
- Links von Trennwand 7 Waffenhalter auf Rückwand, 1 Fachboden mit Aussparung unter Innentresor
- in Waffenteil links und rechts je 1 Waffenhalter
- Rechts von Trennwand 3 verstellbare Fachböden und einhängbarer Waffenhalter
- 3 Staufächer und Putzstockhalter auf Innentür.

Legende

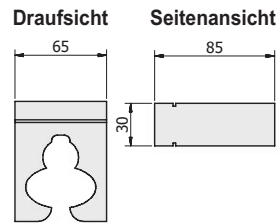
Wandungsstärke	Rückwandstärke	rechte Seitenwandstärke	Bolzendurchmesser	Türblattstärke	Gesamt-Türstärke	Rahmenstärke	rechte Rahmenstärke	Vorstand des Beschlages bzw. Schlüssels
a	a1	a3	b	c	d	e	e2	k
Breite des Putzstockhalters	Waffen-teilbreite	Regalteilbreite	Staufachvorstand	Breite des Staufaches	Höhe des Staufaches			
sb	rl	rr	t	tb	th			
Waffenhalterabstand	Waffenhalterhöhe	Waffenhaltervorstand	Waffenhaltervorstand (Konsole)	Versatz des Waffenhalters	Vorstand der Waffe			
w	wh	wv1	wv2	v	x			

Waffenhalterart

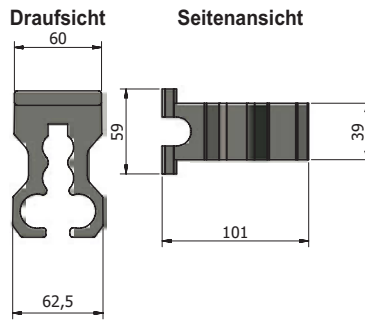


Schaumstoff-Waffenhalter
55 mm Breite

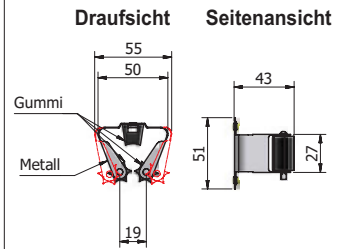
Standardausführung
(siehe Tabelle
auf der Vorderseite)



Schaumstoff-Waffenhalter 65mm
Breite u.a. für doppelläufige Waffen
geeignet auf Wunsch gg. Mehrpreis



Spezial-Waffenhalter aus Vollgummi
mit hohem Kautschukanteil



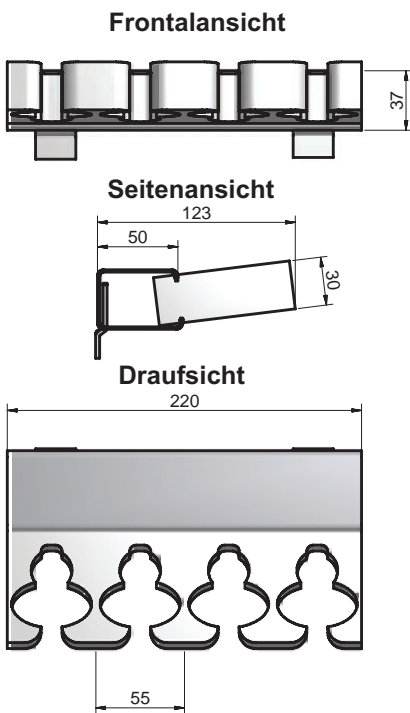
Klemmhalter aus Metall
mit Gummieinsätzen

(die Anzahl der möglichen Waffenhalter verringert sich ggf. geringfügig je nach Größe)

Schaumstoffwaffenhalter sind in einem Block zusammenhängend und nicht einzeln erhältlich (z.B. bei Art. 51003 standard besteht der Block aus 11 Waffenhaltern).

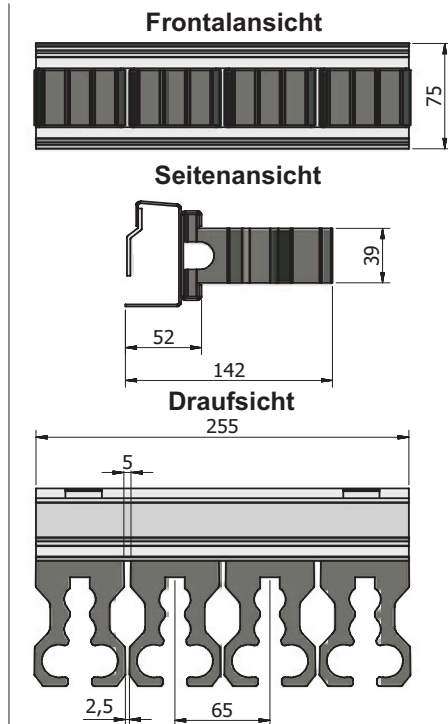
Diese Waffenhalter werden einzeln eingesetzt und können je nach Bedarf rausgenommen werden (um z.B. größere Abstände zwischen den einzelnen Waffen zu erreichen).

Beispiel einhängbarer Abstandshalter mit Waffenhalter bei Bestellung Art. 56324 (Trennwand) Mit 55-er Schaumstoffhalter (standard) alternativ gg. Mehrpreis mit Spezialwaffenhalter aus Vollgummi oder Klemmhalter Prax

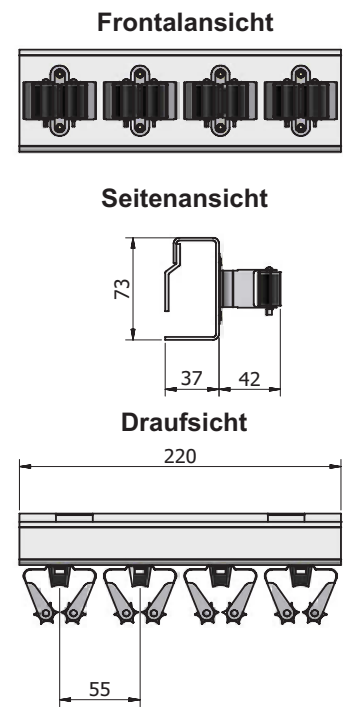


Schaumstoffwaffenhalter werden nur als Block (hier 4-er Block) eingesetzt!

Abstandshalter
mit Schaumstoffhaltern
(Schaumstoffhalter standard)

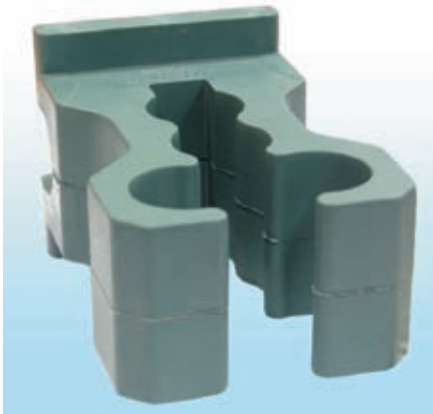


Diese Waffenhalter werden einzeln eingesetzt und können jederzeit auch entnommen werden
Vollgummiwaffenhalter mit hohem Kautschukanteil für gehobene Ansprüche (witterungsbeständig und ölresistent), gg. Mehrpreis



Diese Waffenhalter sind einzeln aufgeschraubt und können jederzeit auch entfernt werden

Abstandshalter
mit montierten Klemmhaltern
(auf Anfrage gg. Mehrpreis)



Art.-Nr. 56332 Spezialwaffenhalter aus Vollgummi mit hohem Kautschukanteil für gehobene Ansprüche (witterungsbeständig und ölresistent) schützen Ihre Waffen optimal vor Kratzern usw., gg. Mehrpreis
Diese Waffenhalter sind einzeln eingesetzt und können entnommen werden um größere Abstände zu erreichen und breitere Waffen wie Drillinge usw. einzusetzen.